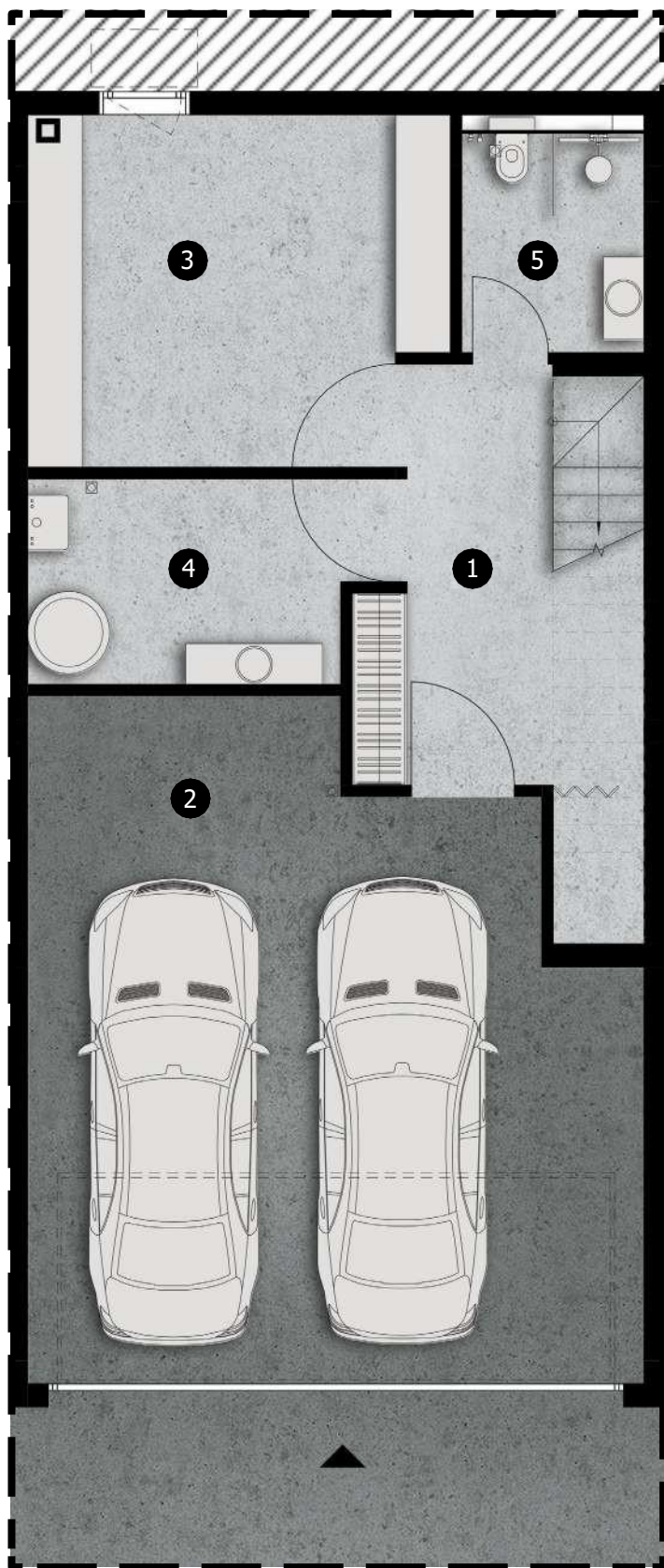


ТИПОВА КЪЩА

K4



СУТЕРЕН



ПЪРВИ ЕТАЖ



ВТОРИ ЕТАЖ

РЗП С ОБЩИ ЧАСТИ: 348.92m²

ЧИСТА ЖИЛИЩНА ПЛОЩ: 303.44m²*

ЧИСТА ПЛОЩ СУТЕРЕН - 103.45m²*

КОТА -3.60

- 1 АНТРЕ И СЪЛБА - 14.82m² /светла площ/
- 2 ГАРАЖ - 48.02m²
- 3 МНОГОФУНКЦИОНАЛНА СТАЯ - 8.4m²
- 4 СКЛАД И ТЕХНИЧЕСКО - 16.97m²
- 5 БАНЯ - 4.8m²

ЧИСТА ПЛОЩ ПЪРВИ ЕТАЖ - 95.34m²*

КОТА 0.00

- 6 АНТРЕ - 4.83m²
- 7 ТОАЛЕТНА - 2.47m²
- 8 ДНЕВНА, КУХНЯ, ТРАПЕЗАРИЯ - 73.86m²
- 9 ПОКРИТА СЕВЕРНА ТЕРАСА - 9.3m²
- 10 ПОКРИТА ЮЖНА ТЕРАСА - 25.47m²
/терасите са вкл. в квадратурата на двора/

ЧИСТА ПЛОЩ ВТОРИ ЕТАЖ - 104.65m²*

КОТА +3.35

- 11 КОРИДОР - 11.01m²
- 12 ДРЕШНИК - 12.76m²
- 13 БАНЯ - 11.88m²
- 14 СПАЛНЯ - 14.78m²
- 15 СПАЛНЯ - 15.41m²
- 16 СПАЛНЯ - 15.55m²
- 17 БАНЯ - 4.59m²
- 18 МОКРО ПОМЕЩЕНИЕ - 3.49m²

*ПЛОЩ С ВКЛЮЧЕНИ СТЕНИ

